

B1

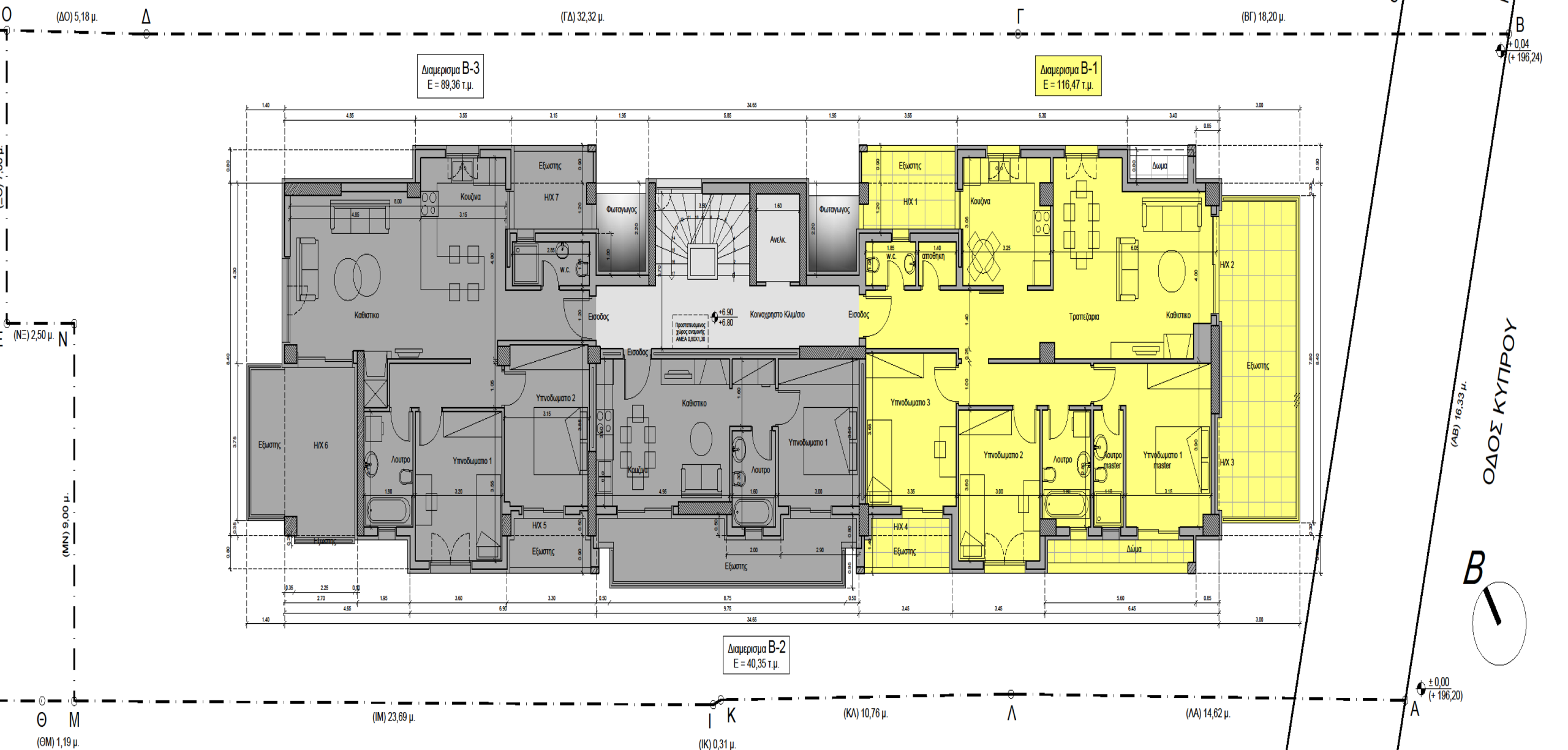
Αυτό το εκπληκτικό διαμέρισμα στον 2ο όροφο, με επιφάνεια 116,47 τ.μ., είναι ο απόλυτος προορισμός για άνετη και πολυτελή διαβίωση. Το φωτεινό **καθιστικό** με το τζάκι, δημιουργεί μια ζεστή ατμόσφαιρα, ενώ η ξεχωριστή **τραπεζαρία** είναι ιδανική για οικογενειακά γεύματα και κοινωνικές συγκεντρώσεις.

Η σύγχρονη **κουζίνα**, σχεδιασμένη με προσοχή στη λεπτομέρεια, συνδυάζει λειτουργικότητα και στυλ. Τα **τρία υπνοδωμάτια**, εκ των οποίων το ένα είναι **master**, προσφέρουν άνεση και ιδιωτικότητα, ενώ το **λουτρό** και το **w.c.** παρέχουν επιπλέον ευκολία.

Οι πολύ μεγάλες βεράντες σας προσκαλούν να απολαύσετε τον υπαίθριο χώρο και τη θέα, προσφέροντας ιδανικές συνθήκες για χαλάρωση. Επιπλέον, η μεγάλη αποθήκη στο υπόγειο και η θέση στάθμευσης για δύο αυτοκίνητα προσθέτουν πρακτικότητα.

Ένας εξαιρετικός χώρος που συνδυάζει άνεση, πολυτέλεια και λειτουργικότητα, έτοιμος να γίνει το σπίτι των ονείρων σας!





Διαμερισμα Β-3
Ε = 89,36 τ.μ.

Διαμερισμα Β-1
Ε = 116,47 τ.μ.

Διαμερισμα Β-2
Ε = 40,35 τ.μ.

(ΔΟ) 5,18 μ.

(ΓΔ) 32,32 μ.

(ΒΓ) 18,20 μ.

Β
± 0,04
(+ 196,24)

(ΝΕ) 2,50 μ. N

(ΜΝ) 9,00 μ.

Θ Μ
(ΘΜ) 1,19 μ.

(ΙΜ) 23,69 μ.

Ι Κ
(ΙΚ) 0,31 μ.

(ΚΛ) 10,76 μ.

(ΛΑ) 14,62 μ.

± 0,00
(+ 196,20)

ΟΔΟΣ ΚΥΠΡΟΥ
(ΑΒ) 16,33 μ.

Β